

Baubeschreibung

Objekt:

Neubau eines Büro-Gebäudes in Stahl-Modulbauweise.

Gebäude-Außenmaße:

Länge: ca. 17 m

Tiefe: ca. 8 m

Höhe: ca. 3,21 m / RIH 2,75 m bzw. 2,6 m unter abgehängte Decke

Die Brandschutzanforderungen die durch eventuelle Behördenaufgabe(n) zur Ausführung kommen müssen, sind in unserem Angebot nicht berücksichtigt !

Eventuelle zusätzliche Auflagen der Baugenehmigungsbehörde sind in unserem Angebot ebenfalls nicht enthalten und werden nach Bekanntgabe als Zusatzleistung angeboten.

Stahlmodul 2750 / ENEC Isolationsdicken

- 2 St. Außenmaße der Stahlmodule
Länge 8.000 mm x Breite 2.438 mm x Außenhöhe 3.210 mm
Lichte Innenhöhe 2.750 mm
Es sind 2 Stützen als tragende Konstruktionsteile erforderlich.
Die Stützen sind im Abstand von max. 6000 mm von einer Giebelwand in den Längswänden eingebaut.



- 4 St. Außenmaße der Stahlmodule
Länge 6.058 mm x Breite 2.990 mm x Außenhöhe 3.210 mm
Lichte Innenhöhe 2.750 mm



LEISTUNGSBESCHREIBUNG

Grundrahmen

Grundrahmen

Verschweißte Stahlkonstruktion aus Hohl- und Walzprofilen. Dimensionierung gemäß Statik bis zu 5 mm Profilstärke. 8 Stück Raummodul-Containerecken für Transport, Montage und Kopplung. Ausführung lt. Statik stapelbar.

Stahl mit Zweikomponenten-Zinkphosphat grundiert.

Großer Eignungsnachweis S235, S275 und S355 nach DIN EN 10 025 entspr. DIN 18 800 Teil 7. (SLV München GmbH Eignungsbescheinigung Nr. GNA 25 / 03)

Freitragende Stahlkonstruktion

Die einzelnen Container können zu grösseren Einheiten gekoppelt werden.. Container- Grundkonstruktion wird als freitragende Stahlkonstruktion ausgeführt. Die Dachlängsträger tragen statisch alle Lasten auf die Ecksäulen ab. Dadurch sind alle Wände statisch nichttragend und können beliebig entfernt werden. An den Ecken eingeschweisste Containerecken/ Corner- Ecken mit genormten Maßen sind Aufhängepunkten zum Verkranen.

Die Auswahl der entsprechenden Profile erfolgt gemäss den statischen Vorgaben. Die Container werden auf bauseitiges Fundament aufgestellt. Die Containeranlage darf nicht press auf der Baugrubensohle sitzen, sondern aus Gründen der Unterlüftung aufgeständert sein. Die Fläche unter den Container kann als Raum für Installationen verwendet werden. Dieser Raum unterhalb der Containeranlage muss seitlich z.B. mit Lochblech zum Schutz vor Ungeziefer geschlossen werden.

Dachaufbau

Dachaufbau

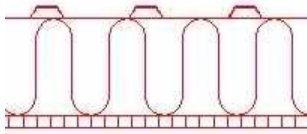
Dachhaut aus verzinktem Profilblech 0.75 mm stark, 40 mm Sickentiefe, belüftet, Lagerung auf Profilstahlträgern, die zu einer Einheit mit der Rahmenkonstruktion verschweißt werden;
die Dachentwässerung erfolgt je Einheit durch Regenrinnen mit 4 innen liegenden verkleideten Fallrohren NW 60 mm;
Anschluss an das Entsorgungssystem ist Sache des Bauherrn;
Dachbelastung : 1000 N/qm = 100 kg/qm

Bodenaufbau

Bodenaufbau

Bodenquerträger mit eingelegtem Blindboden aus verzinktem Profilblech 0.55 mm, Bodenplatte, 22 mm stark, mit den Profilstahlträgern verschraubt, durch die darunter liegende Dampfsperre (PE Folie 0,2 mm in Bahnen verlegt und verklebt) hindurch, Verkehrslast 2500 N/qm = 250 kg/qm, höhere Verkehrslast auf Wunsch

Aussenverkleidung



Aussenverkleidung

Verzinktes Profilblech 0.55 mm stark, 10 mm Sickeniefe aufgenietet auf verz. U-Profilstahl-Wandgerippe, Stirnseitig jeweils eine Zwangsbe- und entlüftung mit außen liegendem Kiemenblech und innen liegendem Kunststofflüftungsgitter. Außenlackierung mit Zweikomponentenlack (seidenmatt) in RAL-Farbtönen nach Farbkarte lackiert
 Farbwahl gemäß RAL- Karte K7 - keine Signalfarben oder Metallicfarben
 Außenwände RAL-Farbtönen
 Rahmenkonstruktion RAL-Farbtönen

Erhöhte Isolationsdicken



Isolierung laut EnEV 2009 EnEV \Rightarrow Energie- Einspar- Verordnung
 Wärmedämmung in die Rahmenkonstruktion eingelegt
 Brandschutzklasse A nach DIN 4102

Dach:

Mineralwolle 180 mm, WLG 035, $U_{max}=0,20 \text{ W}/(\text{m}^2 \cdot \text{K})$

Außenwände:
 Mineralwolle 140 mm, WLG 035, $U_{max}=0,24 \text{ W}/(\text{m}^2 \cdot \text{K})$

Eventuelle Zwischenwände und Boden, Dach zwischen Geschoßen:

Mineralwolle >60 mm, WLG 035

Boden:

Mineralwolle 140 mm, WLG 035, $U_{max}=0,24 \text{ W}/(\text{m}^2 \cdot \text{K})$

Innenwände



Innenwände - Trennwände

verzinkte Stahl oder Holzunterkonstruktion
 mit Mineralwollisolierung, verkleidet wie die Wände

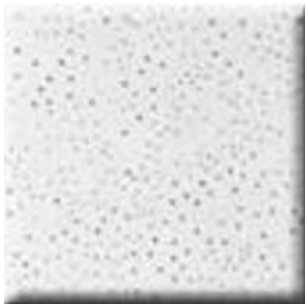
Bodenbelag



Bodenbelag

PVC Fußbodenbelag LINO FATRA, DOMO oder glw.,
 Dicke 1,4 mm, Benutzungsintensität EN 649,685 21-22, Klasse K1, K2,
 Brandverhalten B1 nach DIN 4102,
 in Bahnen verlegt und vollflächig verklebt, Nähte verschweißt,
 Dekor: grau marmoriert M: 3100-41,
 Abschluss mit weißer Hartkernsockelleiste

Innenverkleidung



Abgehängtes Deckensystem,
Mineralfaserplatten, Fabrikat AMF Thermatex oder gleichwertig,
mit sichtbarer Aluminium-Tragkonstruktion, weiß

AMF-Schallschutzplatten

der Baustoffklasse A2/B1 nach DIN 4102,
Plattenformat 600x600 mm, Oberfläche MINERAL
FEINGELOCHT weiß

Unterdecke

Feuerschutzplatten 1 x 12,5 mm stark,

Stoßstellen gespachtelt, geschliffen, Platten aufgeschraubt,
durch die darunter liegende Dampfsperre hindurch
(PE Folie 0,2 mm in Bahnen verlegt und verklebt),
Feuerwiderstandsdauer F 30 gem. DIN 4102
und Prüfzeugnis des Plattenherstellers, Beflammung von innen
als Träger für abgehängtes Deckensystem, Leerraum genutzt für
Installationen wie z.B. Heizung, Lüftung, Elektro

Rauminnenhöhe nach Montage :

- ca. 15 cm unter der vorhandenen Decke

Wände F30

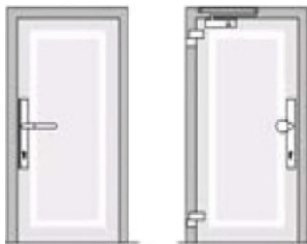
Feuerschutzplatten 1 x 12,5 mm stark,

Stoßstellen gespachtelt, geschliffen und
an der Profilstahlkonstruktion aufgeschraubt,
durch die darunter liegende Dampfsperre hindurch
(PE Folie 0,2 mm in Bahnen verlegt und verklebt),
Feuerwiderstandsdauer F 30 gem. DIN 4102 und Prüfzeugnis
des Plattenherstellers, Beflammung von innen

Glasfaser-Gewebetapete

Weißer Farbanstrich mit Dispersionsfarbe, matt glänzend

Außentüren



- 1 St. Notausgänge für begehbare Türen, gem. EN 179
mit 3 Schlüsseln, Tür ist grundsätzlich geschlossen,
von außen ist ein Türkopf und die Tür ist nur mit einem
Schlüssel zu öffnen, von innen ist ein Griff der die Tür
auch im verschlossenen Zustand durch drücken des Griffes öffnet und
selbstständig wieder verschließt

- 1 St. **Wärmegedämmte 1-flg. Aluminium-Tür**
System „REYNAERS „ oder gleichwertig mit Verglasung

Profil weiß, pulverbeschichtet, ähnlich RAL 9010,
andere RAL Farbtöne auf Wunsch oder eloxiert in E6/EV1

Wärmegedämmte Aluminium-Tür, einflügelig,
aus Aluminiumprofilen, stranggepresst nach DIN 1725,
Anschlagdichtung doppelt, 3-seitig umlaufend, mit Bodenschwelle,
Türflügel mit Wechselschloss und Profilzylinder mit 3 Schlüsseln

a./ mit Drücker innen, außen

b./ mit Edelstahl-Griffplatte innen, außen

c./ mit Edelstahl-Griffplatte außen,

Drücker innen mit elektr. Türöffner

Ausführung serienmäßig mit Obentürschließer,
Verglasung Isolierglas, VSG innen und außen, 3er-Glasscheibe, U=0,7
Wm2K

Rahmenaußenmaße: B 1120 x H 2250 mm
lichte Durchgangsmaße: ca. B 1000 x H 2100 mm
Türelement DIN links oder DIN rechts

Innentüren

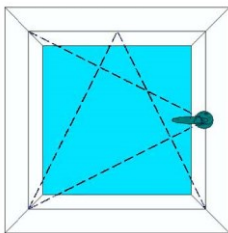
- 2 St. **Ganzglastür**
Verglasung Milchglas bzw. Streifen
Schloßkasten Studio Gala, mit PZ Schloß
Arcos Office Bänder mit Rahmenteil für Stahlzargen
Stahlzargen in RAL nach Wahl lackiert
oder gleichwertig
Maße: B 860 x H 1985 mm

- 1 St. Westag Dekorit Tür oder glw., Türblatt weiß,
mit Wabenmittellage,
BB-Schloß,
Drückergarnitur,
mit Zarge
Maße: 865x1985 mm



Fenster

- 11 St. Kunststoff-Fenster, Farbe weiß,
mit Drehkipp-Beschlag, umlaufender Gummidichtung
und Isolierverglasung Klarglas, U-Wert 1,3 W/m2K,
Maße: B 1200 mm x H 1200 mm, Fenster 1-flügelig



Elektroinstallation (E-Check BAUSEITS)

Zentrale-Elektroinstallation gemäß VDE 0100, 400/220 V,
Elektro-Hauptverteilung mit Tür in jeder Etage,
Platzreserve der Klemmenreihen min. 25 %;
Kabelkanal bis zum Boden, Kabeleinführung bauseits
durch den Boden, Erdung der Hauptverteilung und Blitzschutz (sofern
notwendig) bauseits,
Verteilung mit Sicherungsautomaten und Vorsicherung
für Unterverteilung mit FI-Schutzschalter 0,03 A,

Kabelführung im Kabelkanal unter der Decke

Leitungen, Schalter und Steckdosen unter Putz oder im Kabelkanal

Die elektrische Abnahme der Anlage nach VDE durch einen vom örtlichen EVU zugelassenen Betrieb erfolgt bauseits.

Leitungen, Schalter und Steckdosen unter Putz oder im Kabelkanal,

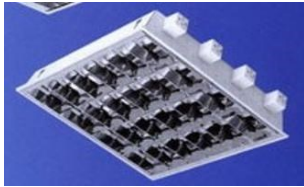
12 Stück Schuko Steckdose 220 V

3 Stück Lichtschalter-Steckdosenkombination

Schutzart im Büroraum IP 20

Schutzart im Feuchtraum IP 44

Elektrolichter



- 26 St. Rasterleuchte mit Parabolraster, hochglänzend, (BAP Bildschirm-Arbeitsplatz) 4x18 W Fabr. MODUS oder glw., Leuchtengehäuse aus Stahlblech, innen und außen weiß lackiert, Spiegelraster hochglänzend bandeloxiert, direkt strahlend, als Einbau-Leuchte im Format 600x600 mm

Heizung (Wartungsverträge BAUSEITS)



- 8 St. Heizung in Form von fertigen einbrennlackierten Flachheizkörpern mit kompletter Befestigung, Abdeckschienen, thermischen Heizkörperregulierventilen, absperrbaren Rücklaufverschraubungen, allen erforderlichen Entlüftungen und Entleerungen sowie komplettem Rohrsystem; die Leitungen werden auf der Wand verlegt, der Anschluss an eine bestehende Heizungsanlage oder Therme inkl. Übergabestation, erforderlichen Pumpen, Absperrungen etc. erfolgt B A U S E I T S

Dimensioniert entsprechend Wärmebedarfsberechnung.

Flachheizkörper Fabr. Henrad oder glw.

Thermostat-Kopf K RA Fabr. Heimeier oder glw.

Kücheneinrichtung

- 1 St. Be- und Entwässerungsanschluss für kundenseitig zu installierende Küche, Abwasserleitung 50 mm, Druckwasserleitung $\frac{3}{4}$ mit Absperrhahn, 2 St. separat abgesicherte Steckdosen 220 V



- 1 St. Druckwassereingangsarmatur mit Grobfilter (kein Wasserfilter!), Druckminderer, Hinterdruckmanometer - auf 4 bar eingestellt -, Absperrventil, komplett fertig installiert in einem abschließbaren Revisionschacht

- 1 St. Zu- und Abwasseranschluss - **durch den Boden**,
Abwasser 100 mm , TW ¾ "
- **alle Rohrleitungen werden unter der Wand verlegt**
 - Abflussleitungen: HT-Rohr grau
 - Zuflussleitungen: Rohr
- Inklusiv Umbauarbeiten an Bestand – bestehende Abwasser durch die Wand wird demontiert und nach Innen gemacht – inkl.notwendige Heizungsumbau

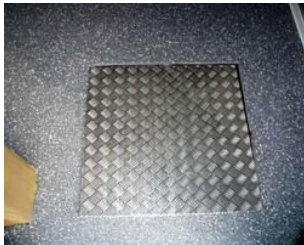
Dachkonstruktion

Attika

- ca 12 Lfm Attika – Demontage vom Bestand
- ca 32 Lfm Attika, 6-fach gekantet aus verzinktem Blech, 1,5 mm dick, inkl. Befestigungshalter, Halterung am Dachrahmen verschraubt, Stoßverbinder, Ausführung gem. beiliegender Zeichnung, Außenlackierung mit Zweikomponentenlack (seidenmatt) in RAL-Farbtönen nach Farbkarte lackiert
Farbwahl gemäß RAL- Karte K7 - keine Signalfarben oder Metallicfarben
Blendenhöhe 400 mm

Sonstiges

- 1 St. Revisionsöffnung 300 x 300 mm im Containerboden, herausnehmbare Abdeckung aus ALU - Riffelblech 2,5 x 4 mm. Fachgerechter Anschluss und Eindichtung erfolgt bauseits

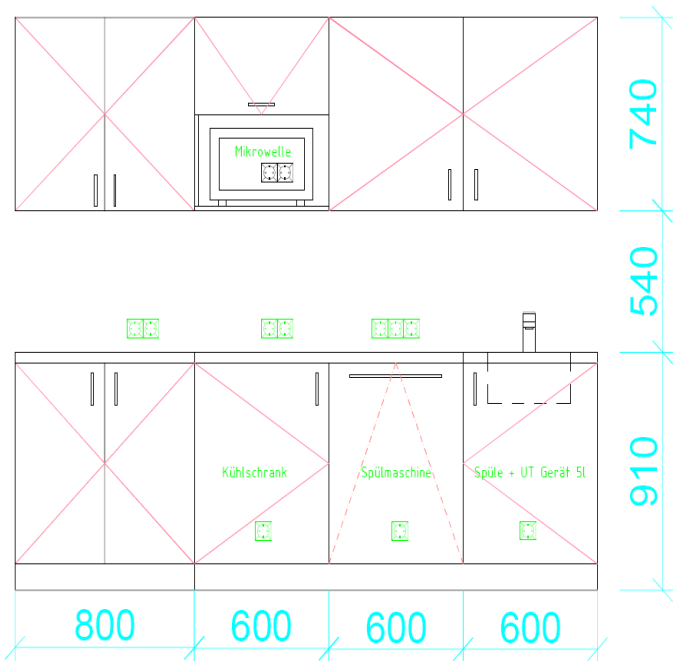


Kopplungsmaterial

Außen- Verbindungsmaterial für Montage:
Dichtungsgummi zur Abdichtung für den Dachbereich.
Dachabdeckhauben für den Dachbereich. Verschraubungsmaterial zur Verbindung der Module in den Cornerecken.

Innen-Verbindungsmaterial für Montage:
Quellband von innen zur Abdichtung ringsum. Montageschaum zur Abdichtung der Fugen zwischen den Rahmen. Hartschaum zur Abdichtung der Bodenfügen. Zwischenstück für Wände und Decken. Zwischenstück für Boden, sofern notwendig.

Küchenzeile



Dekor:

Schränke:



Vinova

Arbeitsplatte:



Marmor schwarz

Spülmaschine:



WHIRLPOOL ADG 6600

Mikrowelle:



Baumatic BMM 204ss

Kühlschrank:



WHIRLPOOL ARG 913A